

Zehnder MX Easy

Energiezuinige en installatievriendelijke dakventilator

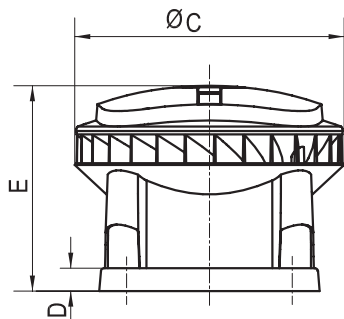


Belangrijke kenmerken

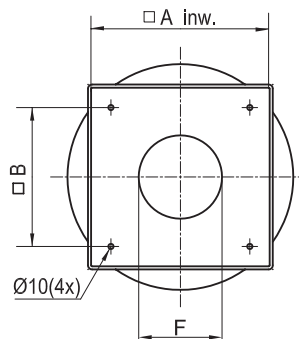
- Energiezuinig alternatief voor vervanging VDA (tem VDA 450/8)
- Capaciteit ifv gekozen versie: tot max. 4700 m³/h - 150 Pa
- Debiet instelbaar met potentiometer op unit
- Eenvoudig elektrisch aan te sluiten
- Voeding monofasig 230V of driefasig 400V
- Motor buiten de hoofd luchtstroom
- Diaagonaal uitblazend

Maatschets

Voorraanzicht

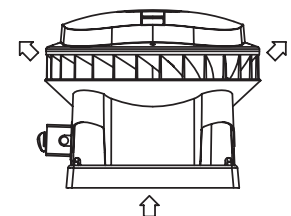


Zijaanzicht



Luchtaansluitingen

Voorraanzicht



Ventilator type	Accessoire type	A inw.	B	C	D	E	F	Artikel nr.
MX Easy 110 (D)	330	440	330	575	60	473	196	476604010 / 476604011
MX Easy 210 (D)	450	558	450	708	60	540	241	476604020 / 476604021
MX Easy 310 (D)	535	645	535	863	60	601	302	476604030 / 476604031
MX Easy 320 (D)	535	645	535	863	60	601	302	476604035 / 476604036
0-10V upgrade set								400300095

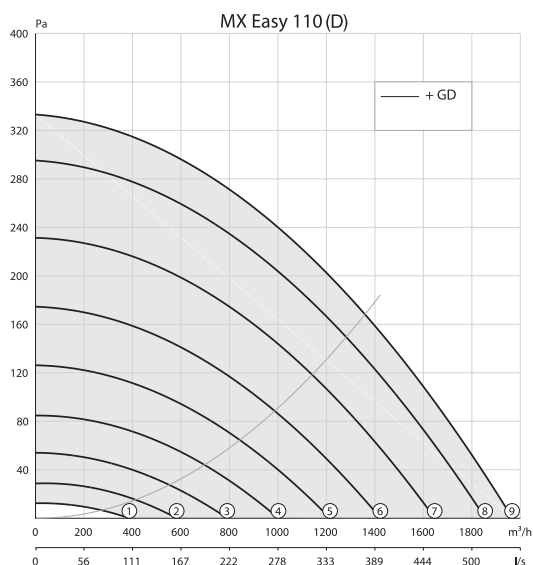
Afmetingen in mm

Bedieningen en opties

Opties	MX Easy	MX Easy + 0-10V upgrade set
Bediening		<ul style="list-style-type: none"> ■ SAG 0-2 - 2-standenschakelaar met uit-stand ■ SAG 0-5 - 5-standenschakelaar met uit-stand ■ SAG 0-M - Traploze regelaar ■ DNG 31 - Dag/nacht regelaar
Elektrische aansluiting	<ul style="list-style-type: none"> ■ Voedingskabel aansluiten op werkschakelaar 	<ul style="list-style-type: none"> ■ Voedingskabel aansluiten op werkschakelaar ■ Stuurkabel via doorvoerkoker tot in motorcompartiment leiden

Technische specificaties

Luchtgrafiek



Energiepaspoort

EPB - data → www.epbd.be

Product	Zehnder MX 110 / MX 110D
Type motor	DC
Max. vermogen / fan	188/192 Watt
Rendement	-
Automatische regeling	-
Zomerbypass	-

Energie label

Energieklasse	n.v.t.
Geluidsniveau	n.v.t.
Maximumdebiet	n.v.t.

Stand	MX Easy 110			MX Easy 110 D			Gewicht
	Instelling	Capaciteit vrijaanzuigend	Opgenomen vermogen (bij 150 Pa)	Opgenomen stroom (bij 150 Pa)	Opgenomen vermogen (bij 150 Pa)	Opgenomen stroom (bij 150 Pa)	
	%	Qv - m ³ /h	W el	A	W el	A	
1	20	373	5	0.05	10	0.07	18 / 21 (D)
2	30	567	9	0.08	13	0.09	-
3	40	783	16	0.15	22	0.12	-
4	50	997	26	0.24	33	0.17	-
5	60	1202	44	0.39	49	0.24	-
6	70	1414	66	0.57	75	0.36	-
7	80	1645	93	0.76	107	0.50	-
8	90	1853	130	1.03	145	0.66	-
9	100	1966	165	1.26	172	0.77	-

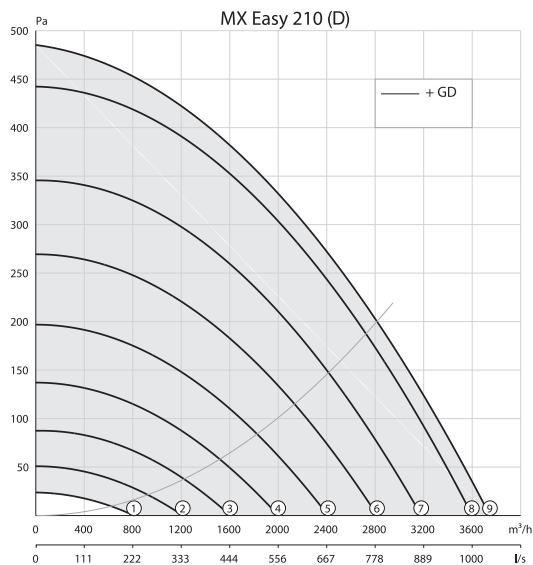
Geluidsvermogen perszijde - dB ref. 10-12 W

Stand	125Hz	250Hz	500Hz	1000Hz	2000Hz	4000Hz	8000Hz
1	44	41	36	33	31	34	40
2	48	44	41	39	35	35	40
3	53	47	47	45	40	36	40
4	57	51	53	51	45	38	40
5	62	54	58	56	50	41	41
6	65	57	61	60	54	44	42
7	67	60	64	63	57	47	43
8	70	62	66	66	61	51	44
9	71	65	67	67	64	56	46

Ventilatie debiet - m ³ /h		373	567	783	997	1202	1414	1645	1853	1966
Geluidsvermogen Niveau (L _w) - dB(A)	zuigzijde	43	45	50	55	60	63	66	69	71
	perszijde	23	25	30	34	39	43	45	48	50

Technische specificaties

Luchtgrafiek



Energiepaspoort

EPB - data → www.epbd.be

Product	Zehnder MX 210 / MX 210D
Type motor	DC
Max. vermogen / fan	396 / 455 Watt
Rendement	-
Automatische regeling	-
Zomerbypass	-

Energie label

Energieklasse	n.v.t.
Geluidsniveau	n.v.t.
Maximumdebiet	n.v.t.

Stand	Instelling	MX Easy 210			MX Easy 210 D			Gewicht
		Capaciteit vrijaanzuigend	Opgenomen vermogen (bij 150 Pa)	Opgenomen stroom (bij 150 Pa)	Opgenomen vermogen (bij 150 Pa)	Opgenomen stroom (bij 150 Pa)	kg	
		Qv - m³/h	W el	A	W el	A		
	%							
1	20	792	13	0.18	21	0.08	25 / 29 (D)	
2	30	1203	23	0.20	35	0.12	-	
3	40	1599	42	0.26	55	0.17	-	
4	50	1996	78	0.39	92	0.27	-	
5	60	2406	123	0.57	141	0.41	-	
6	70	2824	182	0.81	215	0.62	-	
7	80	3186	250	1.10	309	0.89	-	
8	90	3594	345	1.50	430	1.24	-	
9	100	3758	418	1.82	432	1.25	-	

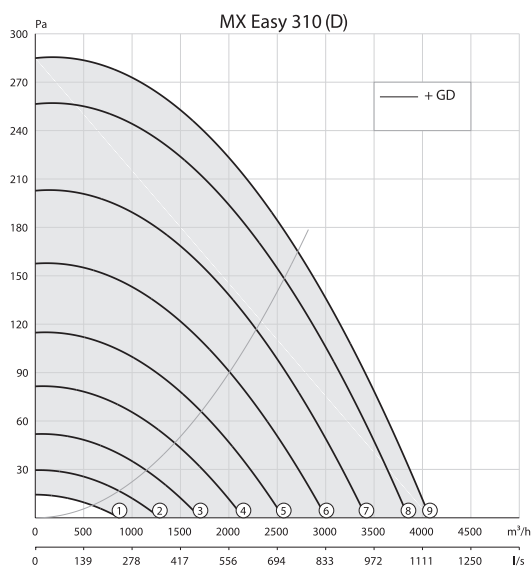
Geluidsvermogen perszijde - dB ref. 10-12 W

Stand	125Hz	250Hz	500Hz	1000Hz	2000Hz	4000Hz	8000Hz
1	49	52	39	35	33	34	40
2	53	55	47	43	39	37	39
3	58	59	55	52	45	40	40
4	62	62	61	59	51	44	41
5	66	65	67	64	57	48	43
6	69	67	70	69	61	52	45
7	72	69	73	72	65	56	47
8	75	72	76	75	69	61	50
9	77	73	78	77	72	64	53

Ventilatie debiet - m³/h		792	1203	1599	1996	2406	2824	3186	3594	3758
Geluidsvermogen Niveau (L _w) - dB(A)	zuigzijde	46	51	57	63	68	72	75	78	80
	perszijde	24	29	35	40	44	48	50	53	55

Technische specificaties

Luchtgrafiek



Energiepaspoort

EPB - data → www.epbd.be

Product	Zehnder MX 310 / MX 310D
Type motor	DC
Max. vermogen / fan	315 / 320 Watt
Rendement	-
Automatische regeling	-
Zomerbypass	-

Energie label

Energieklasse	n.v.t.
Geluidsniveau	n.v.t.
Maximumdebiet	n.v.t.

Stand	Instelling	Capaciteit vrijaanzuigend	MX Easy 310		MX Easy 310 D		Gewicht
			Opgenomen vermogen (bij 150 Pa)	Opgenomen stroom (bij 150 Pa)	Opgenomen vermogen (bij 150 Pa)	Opgenomen stroom (bij 150 Pa)	
	%	Qv - m³/h	W el	A	W el	A	kg
1	20	841	12	0.18	18	0.09	32 / 35 (D)
2	30	1251	20	0.19	26	0.11	-
3	40	1683	32	0.23	39	0.14	-
4	50	2121	55	0.30	62	0.20	-
5	60	2544	85	0.41	94	0.28	-
6	70	2999	126	0.57	138	0.41	-
7	80	3404	176	0.78	198	0.58	-
8	90	3855	238	1.05	278	0.81	-
9	100	4069	297	1.30	327	0.95	-

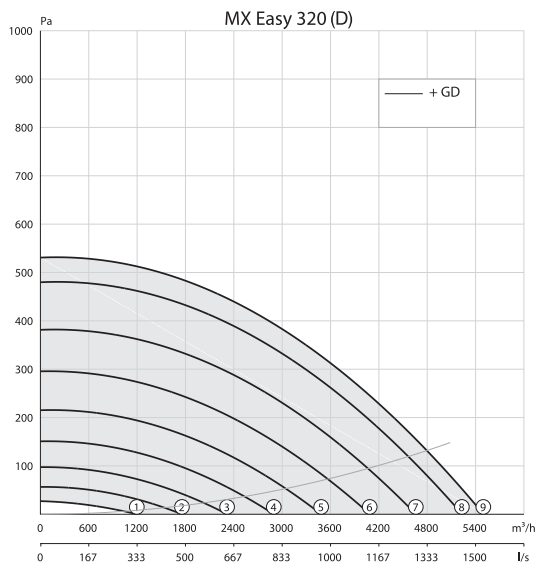
Geluidsvermogen perszijde - dB ref. 10-12 W

Stand	125Hz	250Hz	500Hz	1000Hz	2000Hz	4000Hz	8000Hz
1	43	40	36	31	31	35	40
2	48	46	42	37	34	34	40
3	53	51	48	42	37	35	40
4	58	56	53	47	40	36	40
5	61	60	58	52	44	38	41
6	65	53	62	56	48	41	41
7	68	66	66	61	52	44	42
8	70	68	69	65	57	48	43
9	71	69	71	68	60	51	44

Ventilatie debiet - m³/h		841	1251	1683	2121	2544	2999	3404	3855	4069
Geluidsvermogen Niveau (L _w) - dB(A)	zuigzijde	43	46	49	54	58	62	66	69	72
	perszijde	23	26	30	34	38	41	44	46	48

Technische specificaties

Luchtgrafiek



Energiepaspoort

EPB - data → www.epbd.be

Product	Zehnder MX 320 / MX 320D
Type motor	DC
Max. vermogen / fan	717 / 744 Watt
Rendement	-
Automatische regeling	-
Zomerbypass	-

Energie label

Energieklasse	n.v.t.
Geluidsniveau	n.v.t.
Maximumdebiet	n.v.t.

Stand	Instelling	MX Easy 320			MX Easy 320D			Gewicht
		Capaciteit vrijaanzuigend	Opgenomen vermogen (bij 150 Pa)	Opgenomen stroom (bij 150 Pa)	Opgenomen vermogen (bij 150 Pa)	Opgenomen stroom (bij 150 Pa)	kg	
		Qv - m³/h	W el	A	W el	A		
1	20	1158	20	0.15	33	0.13	38 / 44 (D)	
2	30	1737	40	0.22	53	0.18	-	
3	40	2287	72	0.40	86	0.26	-	
4	50	2896	122	0.68	133	0.40	-	
5	60	3491	196	1.04	205	0.61	-	
6	70	4074	303	1.51	305	0.90	-	
7	80	4640	436	2.10	448	1.32	-	
8	90	5209	610	2.70	623	1.83	-	
9	100	5496	708	3.14	718	2.09	-	

Geluidsvermogen perszijde - dB ref. 10-12 W

Stand	125Hz	250Hz	500Hz	1000Hz	2000Hz	4000Hz	8000Hz
1	47	44	42	38	33	35	40
2	54	52	52	48	41	38	40
3	61	59	60	56	48	41	41
4	67	65	68	64	54	46	42
5	71	70	73	69	60	50	45
6	75	74	77	74	65	54	48
7	77	77	81	77	70	59	51
8	79	79	83	79	73	64	55
9	80	80	84	80	76	67	58

Ventilatie debiet - m³/h		1158	1737	2287	2896	3491	4074	4640	5209	5496
Geluidsvermogen Niveau (L _w) - dB(A)	zuigzijde	45	53	61	68	73	78	81	83	85
	perszijde	25	33	41	48	53	58	61	63	65